

missió

L'entitat responsable és aquella que fa avançar i créixer el seu entorn alhora que ella avança i creix.

"Retornem a la societat allò que d'ella n'hem rebut."

Manel Aran, primer president de la Mútua General de Catalunya.

MODEL DE CULTURA CORPORATIVA

La cultura corporativa de la Mútua General de Catalunya defineix la filosofia, la finalitat, les polítiques generals i els elements bàsics de la gestió de l'entitat i els seus valors corporatius.

La Mútua basa la seva cultura corporativa en una sèrie de principis, que determinen la seva forma d'actuar, agrupats en quatre pilars o "fonaments", que són:



BON GOVERN I TRANSPARÈNCIA



MUTUALISTA I MERCAT



EMPLEATS I ENTORN LABORAL



ENTORN I MEDI AMBIENT

BON GOVERN I TRANSPARÈNCIA

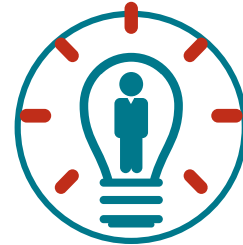
SOLVÈNCIA I EFICIÈNCIA ECONÒMICA

La nostra solidesa econòmica és la millor garantia per al mutualista i el treballador.



OPTIMITZACIÓ DELS RECURSOS INTERNS

Màxima eficiència i aprofitament, minimitzant costos econòmics i no econòmics, en benefici de mutualistes i treballadors.



COMPROMÍS AMB LA TRANSPARÈNCIA

Informació clara, actualitzada i de qualitat, per tal d'afavorir un entorn de confiança i garantir el bon govern de l'entitat



EMPRESA ORIENTADA AL DIÀLEG

Portes sempre obertes per tractar qualsevol tema que preocupi tant al mutualista com al treballador, així com a qualsevol interlocutor de l'entitat.

ÈTICA I INTEGRITAT EN LES DECISIONS

Honorabilitat i honestedat en el comportament dels directius, amb adequació al marc legal vigent.

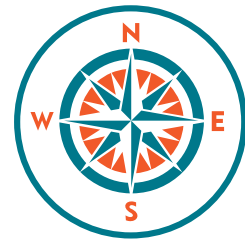


MUTUALISTA I MERCAT



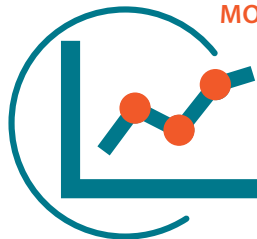
ORIENTACIÓ AL MERCAT

Com a factor d'èxit, que ens permeti adaptar les nostres estratègies a un entorn canviant.



MONITORATGE DE LA COMPETÈNCIA

Per conèixer les capacitats, recursos, estratègies, avantatges competitius, fortaleses i debilitats dels nostres competidors, a fi de prendre decisions o dissenyar estratègies que ens permetin competir adequadament.



"CUIDAR" LA RELACIÓ AMB EL MUTUALISTA

El mutualista com a motor de la nostra activitat. El mutualista ha d'estar al centre de les nostres decisions.



INNOVACIÓ I TECNOLOGIA

Orientades a generar valor per als nostres mutualistes, i a oferir solucions a les seves demandes asseguradores i de servei.

EMPLEATS I ENTORN LABORAL



ELS MILLORS PROFESSIONALS

Amb coneixements, habilitats i, sobretot, amb l'actitud necessària. Implicats en el creixement i la millora constant de l'entitat.

CARRERA PROFESSIONAL

Actualització contínua dels coneixements i dotació d'un profund *know how* corporatiu, que faciliti el creixement i la millora professional del treballador d'acord amb el seu potencial.



IGUALTAT I DIVERSITAT

Igualtat d'oportunitats i de condicions per a tothom en un entorn heterogeni. La diferència ens complementa.



CREACIÓ D'UN BON LLOC DE FEINA

On el treballador pugui desenvolupar el seu potencial en un ambient propici i estable, que li porti satisfacció i que redundi en un servei excel·lent al mutualista.



FORMACIÓ I SENSIBILITAT INTERNA

Garantir l'accés a la formació que permeti assolir les competències requerides per a cada posició i que faciliti la comprensió i la col·laboració entre els diferents departaments.



ENTORN I MEDI AMBIENT

OPTIMITZACIÓ DE LES INSTAL·LACIONS

Espais funcionals adequats a les necessitats de l'activitat, del mutualista i dels treballadors, amb l'objectiu permanent de millorar la seva experiència amb nosaltres.



COMPROMÍS AMB LA DISMINUCIÓ DE LA GESTIÓ D'IMPACTES NEGATIUS AMBIENTALS

Polítiques orientades a la sostenibilitat de la nostra empremta ecològica.



INFLUÈNCIA POSITIVA EN L'ENTORN (STAKEHOLDERS)

Contribució activa a la millora social i econòmica, amb desenvolupament de projectes d'àmplia repercussió i acceptació al nostre entorn.



SOSTENIBILITAT I COHERÈNCIA COM A DIFERÈNCIA DE MARCA

Creixement mantenint el criteri de qualitat de servei i proximitat amb el mutualista i amb els *stakeholders* que ens ha definit sempre.



RELACIÓ CONSTRUCTIVA AMB ELS PROVEÏDORS

Sempre cercant la col·laboració mútua en les nostres relacions.

